



# Harlequin LIBERTY™

## Demontierbarer Schwingboden auf Elastomer-Pads für die mobile oder permanente Verlegung

Der Schwingboden **Harlequin LIBERTY™** ist in zwei Versionen erhältlich. Sie können ihn sowohl für die permanente, als auch für die mobile Installation beziehen. Er schützt die Akteure optimal vor Verletzungen und vermittelt, durch seine hohe Qualität, ein Gefühl der Sicherheit.



**Befestigen Sie die Platten Ihres Harlequin LIBERTY™ Schwingbodens im Handumdrehen!**

- ① Die Platten lassen sich dank eines Nut- und Federsystems leicht zusammenfügen
- ② Der Befestigungshaken verbindet die Platten sicher und dauerhaft
- ③ Gemäß „Schlüssel-Schloss Prinzip“ lassen sich die Verbindungen leicht fixieren/lösen
- ④ Festziehen des Hakens „im Handumdrehen“

Die permanente Version des **Harlequin LIBERTY™** bietet einzigartige Vorteile: Die Einzelelemente lassen sich problemlos abbauen und an anderer Stelle wieder installieren. Zudem können Sie die bestehenden Platten flexibel arrangieren, oder durch Zukauf weiterer Elemente Ihre Tanzfläche beliebig erweitern.

Die Bühnenversion des **Harlequin LIBERTY™** ist für Tanzkompanien auf Tournee und für Schauspielhäuser gedacht, deren Bühnen zu hart zum Tanzen sind und punktuell mit einem stoßdämpfenden Schwingboden ausgestattet werden müssen. Die Bühnenversion des **Harlequin LIBERTY™** offeriert dieselben Vorzüge, wie die permanente Version.

### Widerstandsfähigkeit gegen Belastung

**Maximale statische Flächenbelastung:** 454 kg/m<sup>2</sup> (Bühnenversion)

Bei Verwendung von ausfahrbarer Bestuhlung können Stützhölzer unter dem Schwingboden montiert werden, um die Nutzlast auf 1500 kg/m<sup>2</sup> zu erhöhen.

**Maximale dynamische Flächenbelastung:** 227 kg/m<sup>2</sup> (permanente Version)

Müssen schwere Gegenstände über den Boden gerollt werden, verlegen Sie bitte in dem Bereich eine Lastenverteilerplatte aus 10 mm Sperrholz.

### Die Vorteile des Schwingbodensystems Harlequin LIBERTY™

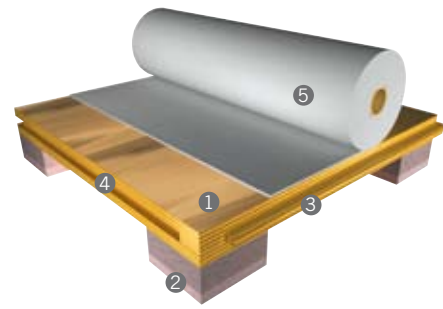
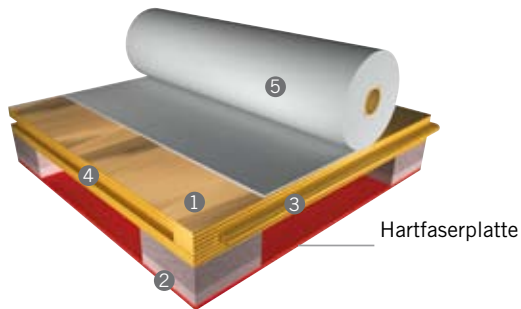
- Gleichbleibendes Schwingverhalten über die gesamte Oberfläche des Bodens. Dank des Nut- und Federsystems und der Elastomer pads spüren die Tänzer in keiner Weise den Übergang von einer Platte zur nächsten
- **Harlequin LIBERTY™** ist in zwei Versionen für die mobile oder die permanente Installation erhältlich und bietet den Tänzern im Proberaum den gleichen Komfort wie auf der Bühne
- Im September 2001 wurden fünf unterschiedliche Böden in den für Tanzböden relevanten Punkten nach DIN 18032, Teil II, getestet. Der Schwingboden **Harlequin LIBERTY™** ging, gemittelt, mit einer maximalen Stoßdämpfung von 67% und einer Energierückgabe von 20,7% als Testsieger hervor

### Vergleich zwischen den Werten der DIN 18032-2 und des Harlequin LIBERTY™ Schwingbodens

	Kraftabbau	Standardverformung	Verformungsmulde	Verhalten unter rollender Last
Anforderungen der Norm	Min. 53%	Min. 2,3 mm	Max. 15%	Min. 1500 N
Harlequin LIBERTY™	67%	4,1 mm	12,8%	> 1500 N

Harlequin Europe SA  
29, rue Notre-Dame  
L-2240 Luxembourg  
Tel. +352 46 39 39  
Fax +352 46 44 40  
Freephone 00 800 90 69 1000  
www.harlequinfloors.com  
info@harlequinfloors.com

LUXEMBOURG  
LONDON  
LOS ANGELES  
PHILADELPHIA  
FORT WORTH  
SYDNEY  
PARIS  
HONG KONG  
MADRID



**Gemeinsame Merkmale**

- ① Multiplex, Birke, 18 mm  
(13 Schichten, hochwertige Harzverleimung)
- ② Elastomer-Pads
- ③ In die Platte integrierte Feder
- ④ In die Platte integrierte Nut
- ⑤ Harlequin PVC-Belag

**Abmessungen der Platten:**

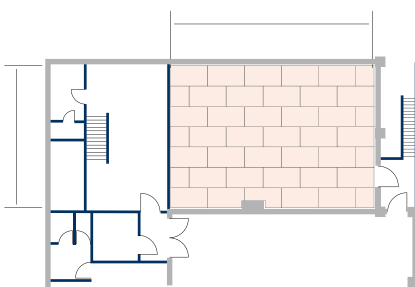
2 m x 1 m /ganze Platte  
 1 m x 1 m /halbe Platte  
**Gewicht:** 36 kg/ganze Platte  
**Höhe der Platten ohne den PVC-Belag:** 42 mm  
**Aufbauzeit:** 120 m<sup>2</sup> pro Stunde mit 2 Verlegern

**Abmessungen der Platten:**

2 m x 1 m /ganze Platte  
 1 m x 1 m /halbe Platte  
**Gewicht:** 25 kg/ganze Platte  
**Höhe der Platten ohne den PVC-Belag:** 37 mm  
**Aufbauzeit:** 100 m<sup>2</sup> pro Tag mit 2 Verlegern

- Der einzige technische Unterschied zwischen der permanenten und der Bühnenversion ist eine zusätzlich angebrachte Hartfaserplatte an der Unterseite der mobilen Module. Sie
  - erleichtert das Positionieren der Platten
  - schützt die Elastomer pads
  - ermöglicht ein einfacheres Stapeln der Platten
- Aus Gründen der Sicherheit und eines optisch sauberen Abschlusses Ihrer mobilen Bühnen empfehlen wir, zum Boden passende Rampen und/oder Einfassungen zu installieren (nur für die Bühnenversion erhältlich).

**Versetzte Verlegung der Platten**



Verlegebeispiel für die Module des Schwingbodens Harlequin LIBERTY™

**Art der Konstruktion**

- Multiplexplatten aus Birkenholz
- Jedes Modul ist mit Elastomer-Pads mit „dualer Dichte“ ausgestattet. Diese gewährleisten eine gleichmäßige und konstante Stoßdämpfung. Die gemäß „Shore-Durometer-Test“ geprüfte „duale Dichte“ gewährleistet eine progressive Kompression der Pads. Das bedeutet, dass die Stoßdämpfung und Energierückgabe gleich bleibt, egal ob sich ein oder mehrere Tänzer auf einem Modul befinden.
- Die Platten werden versetzt verlegt, damit keine Kreuzfugen entstehen und mit Nuten und Federn zusammengefügt.
- Die Federn reichen bis maximal 20 mm an die Ecken heran, was die Gefahr einer Beschädigung bei schweren Lasten verringert.
- An die Kanten der Multiplexplatten sind Elastomer-Pads aufgebracht, die für zusätzliche Stabilität sorgen.

Harlequin Europe SA  
 29, rue Notre-Dame  
 L-2240 Luxembourg  
 Tel. +352 46 39 39  
 Fax +352 46 44 40  
 Freephone 00 800 90 69 1000  
 www.harlequinfloors.com  
 info@harlequinfloors.com

LUXEMBOURG  
 LONDON  
 LOS ANGELES  
 PHILADELPHIA  
 FORT WORTH  
 SYDNEY  
 PARIS  
 HONG KONG  
 MADRID