



## Harlequin LIBERTY™

# Tarima desmontable sobre bloques de elastómero para instalación libre o permanente

La tarima **Harlequin LIBERTY™** está disponible en dos versiones, permanente o libre. Esta tarima es la solución ideal para la prevención de lesiones en los bailarines, proporcionándoles una gran sensación de seguridad en sus movimientos.

La versión permanente de la tarima **Harlequin LIBERTY™** presenta una ventaja única: puede desmontarse fácilmente y reinstalarse en otro lugar o en el mismo con otra configuración.

La versión escénica de la tarima **Harlequin LIBERTY™** es perfecta para las compañías de gira así como para salas de espectáculos en las que por la dureza del suelo deben ocasionalmente equiparse con una tarima amortiguadora para la práctica de la danza.

### Resistencia a carga

**Carga máxima estática:** 454 kg/m<sup>2</sup> (versión escénica)

Pueden instalarse listones bajo la tarima con el fin de obtener una resistencia a carga de 1500 kg/m<sup>2</sup> en los casos de gradas retráctiles.

**Carga máxima dinámica:** 227 kg/m<sup>2</sup> (versión permanente)

En caso de rodar cargas pesadas sobre la tarima es necesario prever una pista de rodaje en contrachapado de 10 mm.



**¡Fije sus paneles de la tarima Harlequin LIBERTY™ con un giro de mano!**

- 1 Los paneles se unen fácilmente gracias a un sistema de ranuras y lengüetas
- 2 El gancho de fijación permite un óptimo resultado
- 3 El gancho se fija con ayuda de una llave de cierre
- 4 Fijación del gancho con «1 giro de mano»

### Ventajas de la tarima Harlequin LIBERTY™

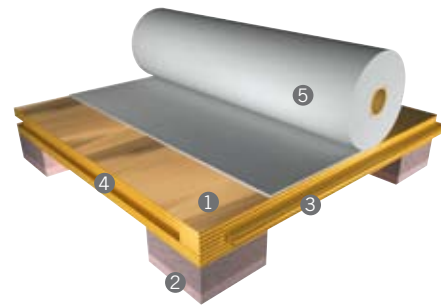
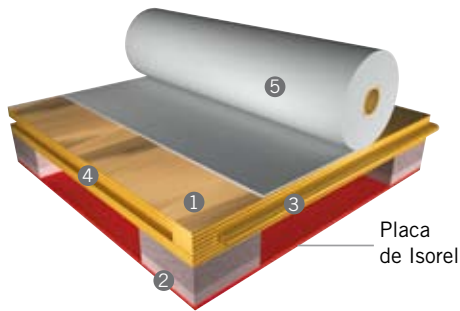
- Igualdad de resultados sobre toda la superficie del suelo. Gracias a la configuración de los pivotes entre juntas y bloques de elastómero, los bailarines no notan diferencia alguna en el paso de un panel a otro.
- Disponible en versión libre o permanente, Harlequin LIBERTY™ permite a los bailarines tener el mismo confort en las salas de ensayos que en el escenario.
- En septiembre de 2001, cinco tarimas diferentes fueron testadas, conforme a la norma DIN 18032, parte II, adaptada a las exigencias típicas de los suelos de danza. La tarima de danza Harlequin LIBERTY™ obtuvo los mejores resultados con una media de absorción máxima a los impactos igual a un 67% y una restitución de energía igual a 20,7%.

### Comparativa entre la norma DIN 18032-2 y los valores obtenidos por la tarima Harlequin LIBERTY™

	Absorción de impactos	Deformación vertical	Deformación en superficie	Reacción a pesos rodantes
Exigencias de la norma	Min. 53%	Min. 2,3 mm	Max. 15%	Min. 1500 N
Harlequin LIBERTY™	67%	4,1 mm	12,8%	> 1500 N

Harlequin Europe SA  
29, rue Notre-Dame  
L-2240 Luxembourg  
Tel. +352 46 44 22  
Fax +352 46 44 40  
Freephone 00 800 90 69 1000  
www.harlequinfloors.com  
info@harlequinfloors.com

LUXEMBOURG  
LONDON  
LOS ANGELES  
PHILADELPHIA  
FORT WORTH  
SYDNEY  
PARIS  
HONG KONG  
MADRID



**Características comunes**

- ① Abedul en capas múltiples de 18 mm (13 capas, unidas entre ellas por una resina de superior calidad)
- ② Bloques de elastómero
- ③ Lengüeta integrada en el panel
- ④ Ranura integrada en el panel
- ⑤ Tapiz de danza Harlequin

**Dimensiones de los paneles:**

2 m x 1 m /panel entero  
1 m x 1 m /medio panel

**Peso:** 36 kg/panel entero

**Espesor de los paneles sin tapiz de danza:** 42 mm

**Tiempo de colocación:** 120 m<sup>2</sup> por hora con dos instaladores

**Dimensiones de los paneles:**

2 m x 1 m /panel entero  
1 m x 1 m /medio panel

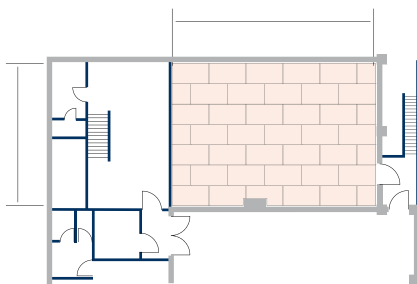
**Peso:** 25 kg/panel entero

**Espesor de los paneles sin tapiz de danza:** 37 mm

**Tiempo de colocación:** 100 m<sup>2</sup> por día de trabajo con dos instaladores

- La única diferencia técnica entre la versión permanente y escénica es el tablero de protección de los elastómeros, fijado debajo de los paneles con el fin de:
  - facilitar la colocación de los paneles
  - proteger los bloques de elastómero
  - colocación de los paneles una vez utilizados
- Por razones de seguridad o acabado, se recomienda fijar bien las molduras a los entrantes de los bordes de la tarima (únicamente para la versión escénica).

**Configuración de los paneles a tresbolillo**



Ejemplo de colocación de los paneles de la tarima Harlequin LIBERTY™ (modulable según las necesidades).

**Modo de construcción**

- Composición del panel en abedul de múltiples capas.
- Cada panel está equipado con bloques de elastómero de «doble densidad», que garantizan una absorción uniforme y constante de impactos. Esta «doble densidad», testada conforme al «Shore Durometer Test», permite obtener una compresión progresiva de los bloques. Con uno o varios bailarines sobre el mismo panel, la amortiguación y restitución de energía son siempre idénticas.
- Los paneles se colocan a tresbolillo para evitar juntas cruzadas y se ensamblan con las ranuras y lengüetas, constituyendo estas las únicas juntas de los paneles.
- Las lengüetas acaban a 20 mm de las esquinas, con lo que se asegura así una mayor resistencia a cargas pesadas.
- Los bordes de los paneles se sostienen por los bloques de elastómero.

Harlequin Europe SA  
29, rue Notre-Dame  
L-2240 Luxembourg  
  
Tel. +352 46 44 22  
Fax +352 46 44 40  
Freephone 00 800 90 69 1000  
  
www.harlequinfloors.com  
info@harlequinfloors.com

LUXEMBOURG  
LONDON  
LOS ANGELES  
PHILADELPHIA  
FORT WORTH  
SYDNEY  
PARIS  
HONG KONG  
MADRID