



Harlequin HI-SHINE™ Le plus brillant.

Premier choix pour les scènes d'opéra, l'événementiel et les plateaux de télévision, **Harlequin HI-SHINE™** séduit par sa surface ultrabrillante. Hyper résistant aux rayures, il garantit des jeux de lumière spectaculaires sur scène.

Harlequin HI-SHINE™ transforme rapidement votre sol en une surface brillante époustouflante. C'est le revêtement idéal pour l'industrie du spectacle. Sa surface calandree ultrabrillante à base de polymère résiste mieux aux rayures que l'uréthane.

Harlequin HI-SHINE™ convient parfaitement aux opéras, plateaux de télévision, spectacles de haut niveau, défilés de mode, lancements de produits, soirées. Ce revêtement donnera un éclat particulier à tous vos événements et créera un effet inoubliable!

Harlequin HI-SHINE™ est destiné à une pose libre ou semi-permanente.

CARACTÉRISTIQUES

Longueurs des rouleaux
20 m, 30 m

Largeur des rouleaux
1,5 m

Épaisseur
1,5 mm

Poids
1,96 kg/m²

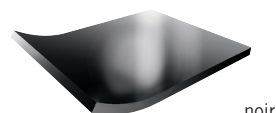
Isolation phonique selon la norme EN ISO 717-2
2 dB

Réaction au feu
Bfl S1 selon la norme européenne EN 13501-1

Couleurs
noir
gris
blanc
bleu
rouge



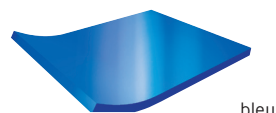
PORTABLE 1,5 m



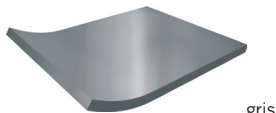
noir



blanc



bleu



gris

