



Harlequin HI-SHINE™ Il più brillante.

La scelta ideale per l'opera, gli eventi e i palchi televisivi, **Harlequin HI-SHINE™** conquista grazie alla sua superficie ultra-brillante. Estremamente resistente ai graffi, garantisce dei giochi di luce spettacolari sul palco.

Harlequin HI-SHINE™ trasforma rapidamente il pavimento in una bellissima superficie brillante. È il rivestimento ideale per il mondo dello spettacolo. La sua superficie calandrata ultrabrillante a base di polimero resiste ai graffi meglio dell'uretano.

Harlequin HI-SHINE™ è perfetto per l'opera, i palchi televisivi, gli spettacoli di alto livello, le sfilate di moda, il lancio di prodotti e anche per delle serate. Questo rivestimento darà un tocco particolare a tutti i vostri eventi creando un effetto indimenticabile!

Harlequin HI-SHINE™ è stato pensato per una posa libera o semi-permanente.

CARATTERISTICHE

Lunghezza dei rotoli
20 m, 30 m

Larghezza dei rotoli
1,5 m

Spessore
1,5 mm

Peso
1,96 kg/m²

Isolamento fonico secondo la norma EN ISO 717-2
2 dB

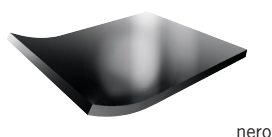
Reazione al fuoco
S1 secondo la norma europea EN 13501-1

Colori
nero
grigio
bianco
blu
rosso

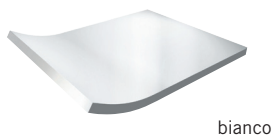


TRASPORTABILE

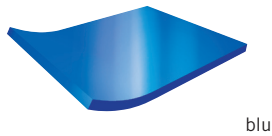
1,5 m



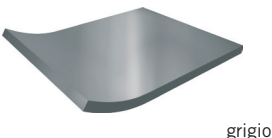
nero



bianco



blu



grigio

