



Harlequin LIBERTY™ Pavimento in legno smontabile su blocchi per posa libera o permanente

Il pavimento in legno **Harlequin LIBERTY™** esiste in due versioni, permanente e libera. Questo pavimento è la soluzione ideale per la prevenzione delle lesioni dei ballerini e offre loro un livello di estrema sicurezza.



Fissate i vostri pannelli del pavimento Harlequin LIBERTY™ con un giro di mano!

- ① I pannelli si uniscono facilmente grazie a un sistema di scanalature e di linguette
- ② Il gancio di fissaggio consente di ottenere un risultato ottimale
- ③ Il gancio viene fissato grazie alla chiave di serraggio
- ④ Fissaggio del gancio in "un giro di mano"

La versione permanente del pavimento **Harlequin LIBERTY™** presenta un vantaggio unico: può essere facilmente smontato e reinstallato in un altro luogo o con un'altra configurazione.

La versione trasportabile del pavimento **Harlequin LIBERTY™** è stata studiata per le compagnie di danza itineranti come anche per le sale da spettacolo, dove i palcoscenici troppo rigidi per la danza devono essere puntualmente ricoperti da un pavimento ammortizzante.

Resistenza al carico

Carico massimo statico: 454 kg/m² (versione trasportabile)

Sotto il pavimento possono essere installati dei tasselli per ottenere una resistenza al carico di 1500 kg/m², qualora venissero utilizzate tribune telescopiche.

Carico massimo statico: 227 kg/m² (versione permanente)

Qualora fosse necessario far rotolare carichi pesanti, prevedere una pista di rotolamento in compensato di 10 mm.

I vantaggi del pavimento Harlequin LIBERTY™

- Performance uniforme su tutta la superficie del pavimento. Grazie alle giunture perno e ai blocchi in elastomero, i ballerini non percepiscono minimamente il passaggio da un pannello all'altro.
- Disponibile in versione libera o permanente, **Harlequin LIBERTY™** consente ai ballerini di godere dello stesso livello di comodità, sia in sala prove che sul palco.
- Nel mese di settembre 2001 sono stati testati cinque pavimenti diversi, secondo la normativa DIN 18032, parte II, adattata alle esigenze specifiche dei pavimenti da danza. Il pavimento da danza **Harlequin Liberty™** ha ottenuto i risultati migliori, con, in media, un assorbimento massimo degli urti pari al 67% e una restituzione dell'energia del 20,7%.

Confronto fra la normativa DIN 18032-2 e i valori ottenuti dal pavimento Harlequin LIBERTY™

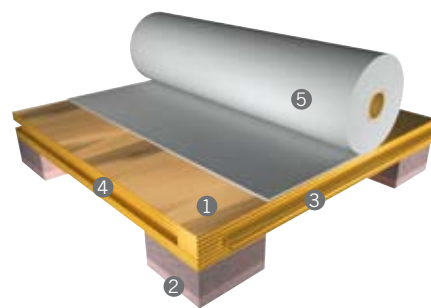
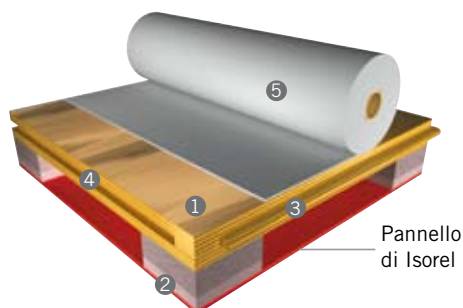
	Assorbimento degli urti	Deformazione verticale	Deformazione della superficie	Reazione a rotolamento pesi
Esigenze della normativa	Min. 53%	Min. 2,3 mm	Max. 15%	Min. 1500 N
Harlequin LIBERTY™	67%	4,1 mm	12,8%	> 1500 N

Harlequin Europe SA
29, rue Notre-Dame
L-2240 Luxembourg

Tel. +352 46 44 22
Fax +352 46 44 40
Freephone 00 800 90 69 1000

www.harlequinfloors.com
info@harlequinfloors.com

LUXEMBOURG
LONDON
LOS ANGELES
PHILADELPHIA
FORT WORTH
SYDNEY
PARIS
HONG KONG
MADRID

**Caratteristiche comuni**

- ① Multistrato di betulla da 18 mm (13 strati, uniti da una resina di qualità superiore)
- ② Blocchi di elastomero
- ③ Linguetta integrata al pannello
- ④ Scanalatura integrata al pannello
- ⑤ Tappeto da danza Harlequin

Dimensioni dei pannelli:

2 m x 1 m / pannello intero

1 m x 1 m / metà pannello

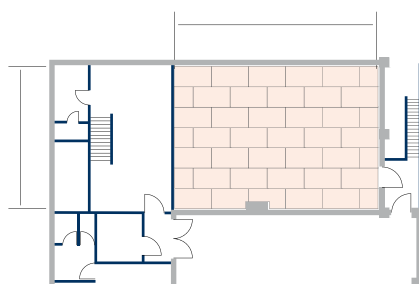
Peso: 36 kg / pannello intero**Spessore dei pannelli senza tappeto da danza:** 42 mm**Tempo di posa:** 120 m² all'ora con 2 posatori**Dimensioni dei pannelli:**

2 m x 1 m / pannello intero

1 m x 1 m / metà pannello

Peso: 25 kg / pannello intero**Spessore dei pannelli senza tappeto da danza:** 37 mm**Tempo di posa:** 100 m² al giorno con 2 posatori

- L'unica differenza tecnica fra la versione permanente e quella trasportabile è il pannello di Isorel fissato dietro ai pannelli per:
 - facilitare la posa dei pannelli
 - proteggere i blocchi di elastomero
 - rendere più comodo l'impilamento dei pannelli
- Per ragioni di sicurezza o di finiture, si consiglia di fissare delle rampe o dei bordi adatti al pavimento (solo per la versione trasportabile).

Disposizione dei pannelli a quinconce

Esempio di posa dei pannelli del pavimento Harlequin LIBERTY™ (modulabile a seconda delle necessità).

Modalità di costruzione

- Composto da pannelli in multistrato di betulla.
- Ogni pannello è dotato di blocchi di elastomero a "doppia densità", che garantiscono un assorbimento uniforme e costante degli urti. Questa "doppia densità", testata secondo lo "Shore Durometer Test", consente di ottenere una compressione progressiva dei blocchi. Con uno o più ballerini sullo stesso punto, l'ammortizzamento e la resa dell'energia sono sempre perfettamente identiche.
- I pannelli sono posati a quinconce per evitare le giunture incrociate e sono assemblate con scanalature e linguette che costituiscono le giunture dei pannelli.
- Le linguette si fermano a 20 mm dagli angoli, il che consente di disporre di una maggiore resistenza ai carichi pesanti.
- I bordi dei pannelli sono sostenuti dai blocchi di elastomero.

Harlequin Europe SA
29, rue Notre-Dame
L-2240 Luxembourg

Tel. +352 46 44 22
Fax +352 46 44 40
Freephone 00 800 90 69 1000

www.harlequinfloors.com
info@harlequinfloors.com

LUXEMBOURG
LONDON
LOS ANGELES
PHILADELPHIA
FORT WORTH
SYDNEY
PARIS
HONG KONG
MADRID