



HARLEQUIN

PAVIMENTI IN LEGNO  
TRASPORTABILI E PERMANENTI

**La nuova generazione di pavimenti da danza in legno**



THE WORLD DANCES ON HARLEQUIN FLOORS®



# Sommario

- P3      Prefazione
- P4      Tabelle riassuntive dei pavimenti in legno e tappeti da danza Harlequin
- P5- P7    Harlequin LIBERTY™
- P8      Stoccaggio dei pannelli del pavimento Harlequin LIBERTY™
- P9- P11   Harlequin ACTIVITY™

Cari amici della marca Harlequin,

grazie per l'interesse che dimostrante nei confronti dei pavimenti in legno Harlequin, un nome che da più di 30 anni hanno scelto quasi tutti i direttori artistici e tecnici di tutto il mondo nel settore della danza.

Che siate una compagnia di danza, un conservatorio, una scuola municipale, un'opera, un teatro o una scuola di danza privata, Harlequin vi offre dei prodotti di qualità eccezionale oltre che un servizio irreprensibile.

Questo opuscolo sarà la vostra guida pratica per scegliere il rivestimento più adatto alle vostre esigenze. Al suo interno troverete informazioni tecniche e pratiche sui nostri due pavimenti in legno **Harlequin LIBERTY™** e **Harlequin ACTIVITY™**.

Oltre a questa documentazione, *Pavimenti in legno trasportabili e permanenti*, vi invitiamo a consultare il nostro opuscolo dedicato interamente ai tappeti da danza Harlequin.

I nostri consulenti commerciali sono a vostra completa disposizione al numero verde 00 800 90 69 1000 per rispondere a tutte le vostre domande nella lingua che vorrete!



Chantal Lagniau  
General Manager, Harlequin Europe



Tutti i pavimenti **Harlequin** sono garantiti in modo incondizionato da difetti di fabbrica a condizione che il reclamo venga presentato entro i 6 mesi successivi alla data d'acquisto (per i tappeti da danza) o di installazione (per i pavimenti in legno Harlequin ACTIVITY™ e Harlequin LIBERTY™).

La responsabilità dell'azienda **Harlequin** riguarda unicamente la sostituzione di un prodotto ritenuto difettoso. La responsabilità della stessa non sussiste nel caso di perdita casuale o di qualsiasi deterioramento del prodotto legato a un utilizzo non adatto oppure a condizioni d'utilizzo estreme.

I tappeti da danza e i pavimenti in legno **Harlequin** sono garantiti per 5 anni a partire dalla data di consegna (per i tappeti da danza) o di installazione (per i pavimenti in legno Harlequin ACTIVITY™ e Harlequin LIBERTY™), a condizione che siano state rispettate le normali condizioni d'uso e di manutenzione del pavimento.

La garanzia sui tappeti Harlequin SHOWFLOOR™ e Harlequin HI-SHINE™ si limita a 24 mesi a partire dalla data di consegna.



## I. Pavimenti in legno Harlequin/Tappeti Harlequin

Vi invitiamo anche a scoprire il nostro opuscolo dedicato ai tappeti da danza Harlequin.

	DUO™	STUDIO™	CASCADE™	ALLEGRO™	STANDFAST™	TEMPO™	FIESTA™	HI-SHINE™
<b>LIBERTY™ versione trasportabile</b>	✓	✓	✓			✓		✓
<b>LIBERTY™ version permanente</b>		✓	✓		✓	✓	✓	
<b>ACTIVITY™</b>		✓	✓		✓	✓	✓	

✓ consigliato

## II. Tappeto Harlequin/Tipo di danza

Per eventuali ulteriori informazioni potete contattarci al numero gratuito 00 800 90 69 1000 [info@harlequinfloors.com](mailto:info@harlequinfloors.com)

	CLASSICA	CONTEMPORANEA	JAZZ/AEROBICA	HIP-HOP	TIP TAP	FLAMENCO	TEATRO	ESPOSIZIONE	DANZA DA SALA
<b>DUO™<sup>1</sup></b>	••	••	••	••	••	•••	•••	••	•
<b>STUDIO™</b>	•••	•••	•••	••	-	-	-	-	-
<b>CASCADE™</b>	•••	••	••	•	•	••	•••	••	•
<b>STANDFAST™</b>	••	•••	•••	•••	•••	•••	•••	-	•••
<b>ALLEGRO™</b>	••	•••	•••	••	-	-	-	-	-
<b>TEMPO™</b>	•	••	•••	•••	-	-	••	••	•
<b>FIESTA™</b>	-	•	•••	••	•••	••	•••	-	•••
<b>HI-SHINE™</b>	-	••	•	•	•	•	•••	•••	•
<b>SHOWFLOOR™</b>	-	-	-	-	-	-	•••	•••	-

• compatibile    •• appropriato    ••• ideale

<sup>1</sup> preferibilmente per utilizzo sul palco



© www.diazvichmann.com

# Harlequin LIBERTY™

Pavimento in legno smontabile su blocchi ammortizzanti per posa libera o permanente



## Harlequin LIBERTY™ Pavimento in legno smontabile su blocchi per posa libera o permanente

Il pavimento in legno **Harlequin LIBERTY™** esiste in due versioni, permanente e libera.  
Questo pavimento è la soluzione ideale per la prevenzione delle lesioni dei ballerini e offre loro un livello di estrema sicurezza.



**Fissate i vostri pannelli del pavimento Harlequin LIBERTY™ con un giro di mano!**

- ① I pannelli si uniscono facilmente grazie a un sistema di scanalature e di linguette
- ② Il gancio di fissaggio consente di ottenere un risultato ottimale
- ③ Il gancio viene fissato grazie alla chiave di serraggio
- ④ Fissaggio del gancio in "un giro di mano"

La versione permanente del pavimento **Harlequin LIBERTY™** presenta un vantaggio unico: può essere facilmente smontato e reinstallato in un altro luogo o con un'altra configurazione.

La versione trasportabile del pavimento **Harlequin LIBERTY™** è stata studiata per le compagnie di danza itineranti come anche per le sale da spettacolo, dove i palcoscenici troppo rigidi per la danza devono essere puntualmente ricoperti da un pavimento ammortizzante.

### Resistenza al carico

**Carico massimo statico:** 454 kg/m<sup>2</sup> (versione trasportabile)

Sotto il pavimento possono essere installati dei tasselli per ottenere una resistenza al carico di 1500 kg/m<sup>2</sup>, qualora venissero utilizzate tribune telescopiche.

**Carico massimo statico:** 227 kg/m<sup>2</sup> (versione permanente)

Qualora fosse necessario far rotolare carichi pesanti, prevedere una pista di rotolamento in compensato di 10 mm.

### I vantaggi del pavimento Harlequin LIBERTY™

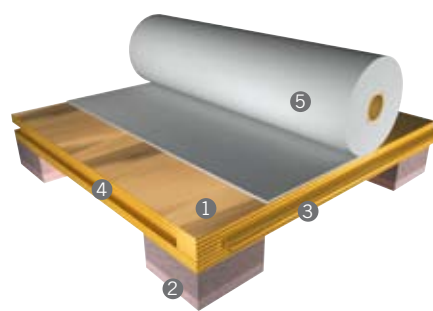
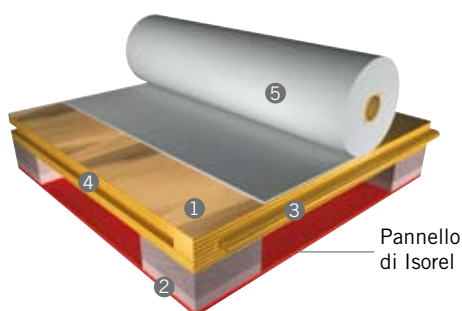
- Performance uniforme su tutta la superficie del pavimento. Grazie alle giunture perno e ai blocchi in elastomero, i ballerini non percepiscono minimamente il passaggio da un pannello all'altro.
- Disponibile in versione libera o permanente, **Harlequin LIBERTY™** consente ai ballerini di godere dello stesso livello di comodità, sia in sala prove che sul palco.
- Nel mese di settembre 2001 sono stati testati cinque pavimenti diversi, secondo la normativa DIN 18032, parte II, adattata alle esigenze specifiche dei pavimenti da danza. Il pavimento da danza **Harlequin Liberty™** ha ottenuto i risultati migliori, con, in media, un assorbimento massimo degli urti pari al 67% e una restituzione dell'energia del 20,7%.

### Confronto fra la normativa DIN 18032-2 e i valori ottenuti dal pavimento Harlequin LIBERTY™

	Assorbimento degli urti	Deformazione verticale	Deformazione della superficie	Reazione a rotolamento pesi
Esigenze della normativa	Min. 53%	Min. 2,3 mm	Max. 15%	Min. 1500 N
Harlequin LIBERTY™	67%	4,1 mm	12,8%	> 1500 N

## Harlequin LIBERTY™ versione trasportabile

## Harlequin LIBERTY™ versione permanente



### Caratteristiche comuni

- 1 Multistrato di betulla da 18 mm (13 strati, uniti da una resina di qualità superiore)
- 2 Blocchi di elastomero
- 3 Linguetta integrata al pannello
- 4 Scanalatura integrata al pannello
- 5 Tappeto da danza Harlequin

#### Dimensioni dei pannelli:

2 m x 1 m / pannello intero

1 m x 1 m / metà pannello

**Peso:** 36 kg / pannello intero

**Spessore dei pannelli senza tappeto da danza:** 42 mm

**Tempo di posa:** 120 m<sup>2</sup> all'ora con 2 posatori

#### Dimensioni dei pannelli:

2 m x 1 m / pannello intero

1 m x 1 m / metà pannello

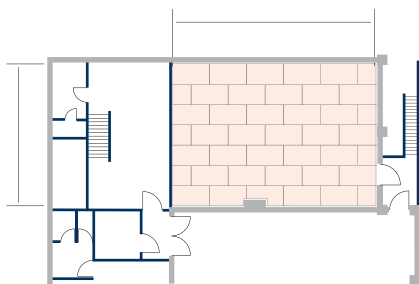
**Peso:** 25 kg / pannello intero

**Spessore dei pannelli senza tappeto da danza:** 37 mm

**Tempo di posa:** 100 m<sup>2</sup> al giorno con 2 posatori

- L'unica differenza tecnica fra la versione permanente e quella trasportabile è il pannello di Isorel fissato dietro ai pannelli per:
  - facilitare la posa dei pannelli
  - proteggere i blocchi di elastomero
  - rendere più comodo l'impilamento dei pannelli
- Per ragioni di sicurezza o di finiture, si consiglia di fissare delle rampe o dei bordi adatti al pavimento (solo per la versione trasportabile).

## Disposizione dei pannelli a quinconce



Esempio di posa dei pannelli del pavimento Harlequin LIBERTY™ (modulabile a seconda delle necessità).

## Modalità di costruzione

- Composto da pannelli in multistrato di betulla.
- Ogni pannello è dotato di blocchi di elastomero a "doppia densità", che garantiscono un assorbimento uniforme e costante degli urti. Questa "doppia densità", testata secondo lo "Shore Durometer Test", consente di ottenere una compressione progressiva dei blocchi. Con uno o più ballerini sullo stesso punto, l'ammortizzamento e la resa dell'energia sono sempre perfettamente identiche.
- I pannelli sono posati a quinconce per evitare le giunture incrociate e sono assemblate con scanalature e linguette che costituiscono le giunture dei pannelli.
- Le linguette si fermano a 20 mm dagli angoli, il che consente di disporre di una maggiore resistenza ai carichi pesanti.
- I bordi dei pannelli sono sostenuti dai blocchi di elastomero.



Carrello di stoccaggio completo con parte estraibile



Il nuovo carrello per il trasporto dei pannelli Harlequin LIBERTY™



## Carrello per lo stoccaggio dei pannelli Harlequin LIBERTY™

I carrelli di stoccaggio dei pannelli del pavimento da danza **Harlequin LIBERTY™** sono stati concepiti specificamente per proteggere i pannelli e per spostarli in modo sicuro dal palco al magazzino.

Fabbricato in acciaio smaltato nero, robusto e anti-graffio, ogni carrello si appoggia su sei ruote girevoli anti-traccia. Le ruote d'angolo sono dotate di freni.

La parte anteriore del carrello è amovibile e le due parti laterali si aprono totalmente per consentire l'accesso dai tre lati. I pannelli sono impilati a gruppi di 5 e sono appoggiati su delle barre di protezione che impediscono lo schiacciamento dei pannelli inferiori. Dopo aver riempito il carrello, basta riposizionare le parti laterali e la parte frontale del carrello e quindi di chiudere il tutto.

Ogni carrello può contenere fino a 20 pannelli interi. I semi pannelli vengono invece affiancati. Sulla base del carrello c'è un piccolo comparto per conservare le rampe e gli accessori. La parte inferiore del carrello consente inoltre di spostarlo con facilità servendosi di un muletto.

<b>Peso del carrello da vuoto:</b>	350 kg
<b>Dimensioni:</b>	2,21 m (L) – 1,18 m (l) – 1,44 m (A)
<b>Capacità:</b>	20 pannelli interi o equivalente con pannelli interi e metà pannelli
<b>Ruote:</b>	6 ruote girevoli di cui 4 dotate di freni
<b>Diametro delle ruote:</b>	152 mm

## Carrello per il trasporto dei pannelli Harlequin LIBERTY™

I carrelli di trasporto dei pannelli del pavimento da danza **Harlequin LIBERTY™** sono stati pensati appositamente per il trasporto dei pannelli, dei bordi e delle rampe nella più totale sicurezza durante le tournée.

Fabbricati in acciaio smaltato nero, robusto e anti-graffio, i carrelli si appoggiano su 4 ruote girevoli anti-traccia dotate di freni al fine di facilitare le manovre. Ogni carrello è in grado di trasportare fino a 20 pannelli interi che si caricano/scaricano molto rapidamente. I carrelli sono dotati di supporti laterali per le pale del muletto, per essere spostati in tutta facilità.

<b>Peso del carrello da vuoto:</b>	130 kg
<b>Dimensioni:</b>	2,03 m (L) – 1,27 m (l) – 1,26 m (A)
<b>Capacità:</b>	20 pannelli interi o 40 semi-pannelli
<b>Ruote:</b>	4 ruote girevoli dotate di freni
<b>Diametro delle ruote:</b>	152 mm



© David Laurent

# Harlequin ACTIVITY™

Pavimento controincollato flottante per posa permanente

Incollamento del secondo strato di pannelli semi-flessibili del pavimento da danza Harlequin ACTIVITY™



## Harlequin ACTIVITY™

### Pavimento controincollato flottante per posa permanente

**Harlequin ACTIVITY™** è un pavimento da danza ammortizzante per posa permanente, il cui principio del “panino a tre livelli”, inventato dalla Harlequin più di 25 anni fa, è adesso largamente diffuso. Questa struttura, totalmente flottante, non è né fissata al muro, né al pavimento, il che impedisce ai rumori di essere trasmessi.

**Harlequin ACTIVITY™** è stato testato per la sua acustica insieme ai diversi tappeti da danza della gamma Harlequin. Questo test, conforme alla normativa BS EN ISO 140-8:1998, ha dimostrato che il pavimento **Harlequin ACTIVITY™** consente di ottenere una notevole riduzione dell’impatto sonoro.

#### Resistenza al carico

**Carico massimo statico:** 750 kg/m<sup>2</sup>

Sotto il pavimento possono essere installati dei tasselli per ottenere una resistenza al carico di 1500 kg/m<sup>2</sup>, qualora venissero utilizzate tribune telescopiche.

**Carico massimo dinamico:** 275 kg/m<sup>2</sup>

Qualora fosse necessario far rotolare carichi pesanti, prevedere una pista di rotolamento in compensato di 10 mm.

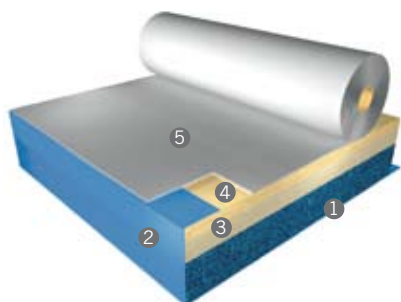
#### I vantaggi del pavimento Harlequin ACTIVITY™

- Performance uniforme su tutta la superficie del pavimento.
- Ottime caratteristiche acustiche: consente di ottenere una riduzione sensibile dell’impatto sonoro (dei valori che spaziano dai 22 ai 24 dB). Su richiesta, alla Harlequin è disponibile una relazione del test svolto in conformità con la normativa BS EN ISO 140-8:1998.
- Ottimo rapporto qualità/prezzo.
- Conforme alla normativa DIN 18032, parte II.

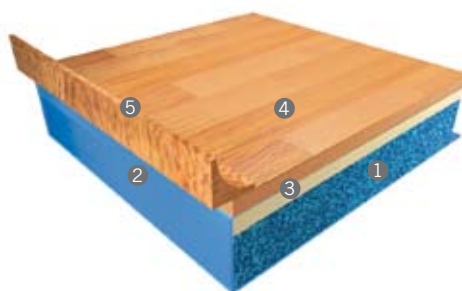
#### Confronto fra la normativa DIN 18032-2 e i valori ottenuti dal pavimento Harlequin ACTIVITY™

	Assorbimento degli urti	Deformazione verticale	Deformazione della superficie	Reazione a rotolamento pesi
Esigenze della normativa	Min. 53%	Min. 2,3 mm	Max. 15%	Min. 1500 N
Harlequin ACTIVITY™	59,6%	3,8 mm	7,2%	> 1500 N

## Harlequin ACTIVITY™ ricoperto da un tappeto da danza



## Harlequin ACTIVITY™ con finitura in legno



### Caratteristiche comuni

- 1 Poliuretano a cellula chiusa
  - 2 Membrana impermeabile  
Certificato DIN 18032, parte II
- Tempo di posa:** da 100 a 150 m<sup>2</sup> in 5 giorni (2 posatori)

- 3 Strato inferiore dei pannelli semi-flessibili
- 4 Strato superiore dei pannelli semi-flessibili
- 5 Tappeto da danza

**Peso:** 19,5 kg/m<sup>2</sup> (tappeto da danza escluso)

**Spessore totale:** 46 mm (tappeto da danza escluso)

- 3 Strato di pannelli semi-flessibili
- 4 Strato di legno (quercia, acero, faggio)
- 5 Battiscopa in legno

**Peso:** 22 kg/m<sup>2</sup>

**Spessore totale:** 51 mm



- 1 Strato di poliuretano a cellula chiusa
- 2 Primo strato di pannelli semi-flessibili
- 3 Secondo strato di pannelli semi-flessibili posizionati a quinconce e ad angolo retto rispetto alla prima
- 4 Tappeto da danza Harlequin

## Modalità di costruzione

Su una lastra di cemento piatta e secca, vengono posati, in successione:

- Strisce di pellicola in polietilene abbondantemente sovrapposte.
- Strato di poliuretano a cellula chiusa da 25 mm di spessore e resilienza studiata dalla Harlequin.
- Strato di pannelli semi-flessibili con spessore di 12 mm.
- Secondo strato di pannelli semi flessibili con spessore 9 mm incollato a quinconce e ad angolo retto.
- Pellicola di polietilene che avvolge tutta la struttura e fissata sui bordi dei pannelli.
- Tappeto da danza, spessore 2 o 3 mm, e peso variabile fra i 2,3 e i 2,6 kg/m<sup>2</sup> incollato e saldato sulla superficie.
- L'altezza della costruzione è di 49 mm massimo con il tappeto da danza.



Harlequin Europe SA  
 29, rue Notre-Dame  
 L-2240 Luxembourg  
 Tel. +352 46 44 22  
 Fax +352 46 44 40  
 Numero gratuito 00 800 90 69 1000  
[www.harlequinfloors.com](http://www.harlequinfloors.com)  
[info@harlequinfloors.com](mailto:info@harlequinfloors.com)

British Harlequin plc  
 Tel.: +44 (0)1892 514 888  
 Fax: +44 (0)1892 514 222  
[enquiries@harlequinfloors.com](mailto:enquiries@harlequinfloors.com)

American Harlequin Corporation  
 Tel.: +1 856 234 55 05  
 Fax: +1 856 231 4403  
[dance@harlequinfloors.com](mailto:dance@harlequinfloors.com)

Harlequin Australasia Ply Ltd  
 Tel.: +61 (2) 9869 4566  
 Fax: +61 (2) 9869 4547  
[contact@harlequinfloors.com](mailto:contact@harlequinfloors.com)

LUXEMBOURG  
 LONDON  
 LOS ANGELES  
 PHILADELPHIA  
 FORT WORTH  
 SYDNEY  
 PARIS



Misto  
 Gruppo di prodotti provenienti  
 da foreste correttamente gestite  
 e da altre origini controllate  
 Cert. no. EUR-COC-251203  
[www.fsc.org](http://www.fsc.org)  
 © 1996 Forest Stewardship Council